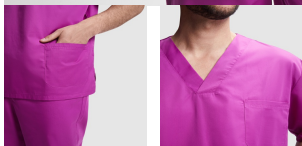


PANACEA CA9098



DESCRIPCIÓN

Casaca de servicios unisex de manga corta. · Escote de pico cruzado. · Un bolsillo en pecho y dos bolsillos laterales. · Aperturas laterales.

COMPOSICIÓN

65% poliéster / 35% algodón sarga, 160 g/m².

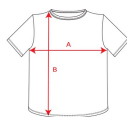
OBSERVACIONES

Casaca para combinar con pantalón VADEMECUM. *Etiqueta removible. *Modelo unisex. *Laboratorio. *Sanidad. *Estética. *Alimentación. *Limpieza.

TALLAS

Adultos:: XS · S · M · L · XL · 2XL · 3XL / :

ESQUEMA



CANTIDADES

	Caja	Pack
Adultos:	50 ud.	1 ud.

COLORES



TALLAS

Adultos:	XS	S	M	L	XL	2XL	3XL
ANCHO (A)	54cm	57cm	60cm	63cm	66cm	69cm	72cm
LARGO (B)	68cm	70cm	72cm	74cm	76cm	78cm	80cm

*[Medidas desde el contorno 1cm por debajo de las mangas / Medidas desde el punto más alto del hombro hasta el final de la prenda]

REPROCESOS DISPONIBLES



Transfer



Manipulado

